

## Azure-certifieringar

CERTIFICATION

532

Developing Microsoft Azure Solutions

**Målgrupp:** Utvecklare  
**Kunskaper som mäts:** Implementation, automatisering och övervakning av infrastrukturlösningar i Microsoft Azure.

CERTIFICATION

533

Implementing Azure Infrastructure Solutions

**Målgrupp:** IT-proffs/IT-administratör  
**Kunskaper som mäts:** Implementera infrastrukturlösningar med Microsoft Azure.

CERTIFICATION

534

Architecting Microsoft Azure Solutions

**Målgrupp:** Arkitekt  
**Kunskaper som mäts:** Design av Microsoft Azure-lösningar.

Microsoft  
CERTIFIED

Solutions Developer  
Azure solutions  
Architect

CERTIFICATION

473

Designing and Implementing Cloud Data Platform Solutions

**Målgrupp:** IT-proffs/IT-administratör  
**Kunskaper som mäts:** Designa och implementera lösningar för Microsoft-dataplattformar.

CERTIFICATION

466

Implementing Data Models and Reports with Microsoft SQL Server

**Målgrupp:** IT-proffs/IT-administratör  
**Kunskaper som mäts:** Skapa BI-lösningar som kräver implementering av flerdimensionella datamodeller, implementera och underhåll OLAP-kuber och skapa informationsvisningar för affärsbeslut.

CERTIFICATION

467

Designing BI Solutions with Microsoft SQL Server

**Målgrupp:** Arkitekt  
**Kunskaper som mäts:** Designa och planera en BI-infrastruktur och datamodell, en rapportlösning och en ETL-lösning.

CERTIFICATION

475

Designing and Implementing Big Data Analytics Solutions

**Målgrupp:** IT-proffs/IT-administratör  
**Kunskaper som mäts:** Designa lösningar för analys av Big Data i Microsoft Azure.

## Office 365-certifieringar

CERTIFICATION

346

Managing Office 365 Identities and Requirements

**Målgrupp:** IT-proffs  
**Kunskaper som mäts:** Utvärdering, planering, deployment och drift av tjänster i Office 365 (incl. dependencies, requirements, supporting technologies).

CERTIFICATION

347

Enabling Office 365 Services

**Målgrupp:** IT-proffs  
**Kunskaper som mäts:** Utvärdering, planering, deployment och drift av tjänster i Office 365 (incl. dependencies, requirements, supporting technologies).

Microsoft  
CERTIFIED

Solutions Associate  
Office 365

## Certifieringar Skype for Business

CERTIFICATION

333

Deploying Enterprise Voice with Skype for Business 2015

**Målgrupp:** IT-proffs  
**Kunskaper som mäts:** Designa, planera, distribuera och hantera lösningar för enhetlig kommunikation (UC).

CERTIFICATION

334

Core Solutions of Microsoft Skype for Business 2015

**Målgrupp:** IT-proffs  
**Kunskaper som mäts:** Designa, planera, distribuera och hantera lösningar för enhetlig kommunikation (UC).

Microsoft  
CERTIFIED

Solutions Expert  
Communication

## Windows 10- och EMS-certifieringar

CERTIFICATION

697

Configuring Windows Devices

**Målgrupp:** IT-proffs  
**Kunskaper som mäts:** Skapandet av Solid Identities, innehållsskydd (skydd mot dataförlust), hanteringsprinciper för mobila enheter, virtualisering med Hyper-V, apphantering med Company Portal och Windows Store.

CERTIFICATION

698

Configuring Windows Devices

**Målgrupp:** IT-proffs  
**Kunskaper som mäts:** Skapandet av Solid Identities, innehållsskydd (skydd mot dataförlust), hanteringsprinciper för mobila enheter, virtualisering med Hyper-V, apphantering med Company Portal och Windows Store.

Microsoft  
CERTIFIED

Solutions Associate  
Windows 10

CERTIFICATION

398

Planning for and Managing Devices in the Enterprise

**Målgrupp:** IT-proffs  
**Kunskaper som mäts:** Planera och designa moln- och hybrididentiteter och ge stöd för identitetsinfrastrukturer för enhetshantering.



Det går att ta certifieringarna online eller på något av testcentren

Mer information finns på:  
<http://aka.ms/MicrosoftLearning> och  
<http://aka.ms/utbildningskalendern>

## Microsoft Dynamics CRM-certifieringar

CERTIFICATION

704

Microsoft Dynamics CRM Application

**Målgrupp:** IT-proffs  
**Kunskaper som mäts:** Använd säljhanteringskoncept. Analysera rapporter och försäljning. Hantera kontrakt och berättiganden. Arbeta med tjänstscheman.

CERTIFICATION

709

Microsoft Dynamics Marketing

**Målgrupp:** IT-medarbetare  
**Kunskaper som mäts:** Tillämpning av lösningskoncept för integrerad marknadshantering. Skapa, spåra och mät kommunikation inom multichannel marketing. Automatisering av marknadsföringskampanjer. Mät effektivitet och resultat av marknadsföring.

CERTIFICATION

710

Microsoft Dynamics CRM 2016 Online Deployment

**Målgrupp:** IT-proffs  
**Kunskaper som mäts:** Hantering av Microsoft Dynamics CRM. Uppgradering och redeployment av Microsoft Dynamics CRM. Konfigurering och hantering av e-post. Hantering och problemlösning kring deployment av Microsoft Dynamics CRM.

CERTIFICATION

712

M.D. CRM 2016 Customization and Configuration

**Målgrupp:** IT-proffs  
**Kunskaper som mäts:** Hantera säkerhet. Anpassa enheter. Hantera relationer. Anpassa vyer.

CERTIFICATION

713

Microsoft Dynamics CRM 2016 Sales

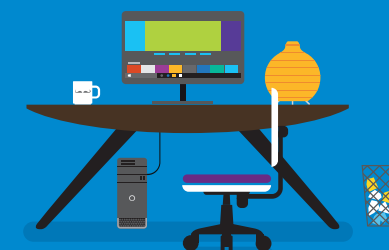
**Målgrupp:** IT-medarbetare  
**Kunskaper som mäts:** Hantera Microsoft Dynamics CRM-komponenter och produktkatalog. Hantera leads, opportunities och försäljning. Hantera mätal och gör säljanalyser. Integrera Microsoft Dynamics CRM med andra produkter.

CERTIFICATION

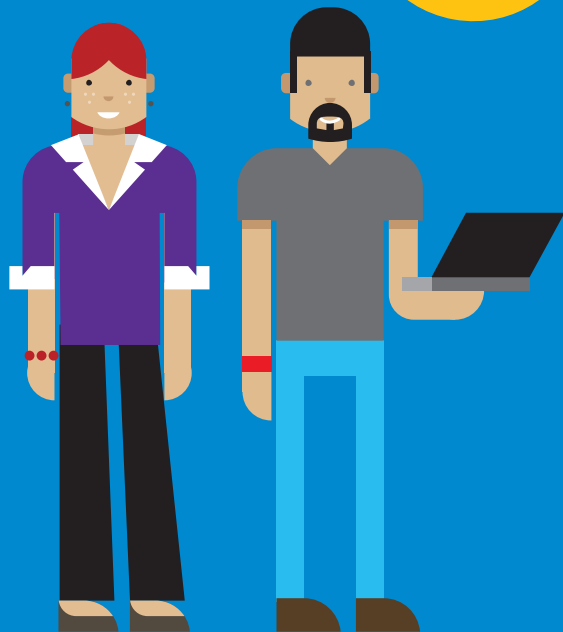
714

Microsoft Dynamics CRM 2016 Customer Service

**Målgrupp:** IT-medarbetare  
**Kunskaper som mäts:** Hantera case och kunskapsbas. Hantera köer, berättiganden och servicenivåavtal (SLA). Hantera tjänstscheman, interactive service hub och unified helpdesk. Arbeta med FieldOne och undersökningar, och gör tjänsthanteringsanalyser.



Registrera dig på MPN på mindre än 5 minuter!



Visa att du är en expertpartner inom Microsofts ekosystem

Registrera dina anställda i MPN

## Bjud in nya MCP:er

Du kan bjuda in MCP:er att associera sig med er organisation, för att kvala er till en kompetens.



Gå till och logga in på: <http://aka.ms/learning-mcp>

1

På menyn Requirements & Assets klickar du på "**Manage Microsoft Certified Professionals.**"

2

I avsnittet "**Select Location**" klickar du på rullgardinsmenyn och väljer en Location eller en organisation. Klicka sedan på "**This location only**" eller "**Include associated locations.**" En lista med alla MCP:er som har associerat sitt MCP-ID med den valda Location:en visas.

3

Kontrollera att den person du vill bjuda in inte redan är en MCP för den här Location:en. Bläddra nedåt på sidan och klicka på knappen "**Invite new MCP.**"

4

Fyll i inbjudningsformuläret. Obligatoriska fält är märkta med en asterisk (\*).

5

Om du vill förhandsgranska inbjudan innan du skickar den kan du göra det genom att klicka på länken längst ned på sidan. Förhandsvisningen är inte redigeringsbar, så du kan inte ändra texten i inbjudan. Klicka på "**Close**" när du vill gå ur förhandsvisningen. Om det behövs ändrar du fälten i avsnittet "Invite new people" på fliken Microsoft Certified Professionals.

6

Klicka på "**Send invitation**" när du vill skicka inbjudan i ett e-postmeddelande.

## Om Microsoft Certified Professionals (MCP)

### Microsoft-certifieringar

Microsoft-certifieringar är en kvalitetsgaranti för era kunder. Certifiering bidrar till olika kompetenser inom Microsoft Partner Network-programmet.

### Microsoft Certified Professional (MCP)

En Microsoft Certified Professional (MCP) är någon som har minst en officiell Microsoft-certifiering. Alla som har minst en Microsoft-certifiering identifieras med ett nummer som kallas MCP-ID.

Som en del av MPN måste MCP:n först associera sin identitet med en "Location", och sedan associera ditt MCP-ID med samma "Location". En person kan vara associerad med flera Locations och organisationer, men ett MCP-ID kan bara vara associerat med en organisation.



## Individuella Microsoft-certifieringar

Bredda dina kunskaper och få ut mer värde av din expertis på marknaden